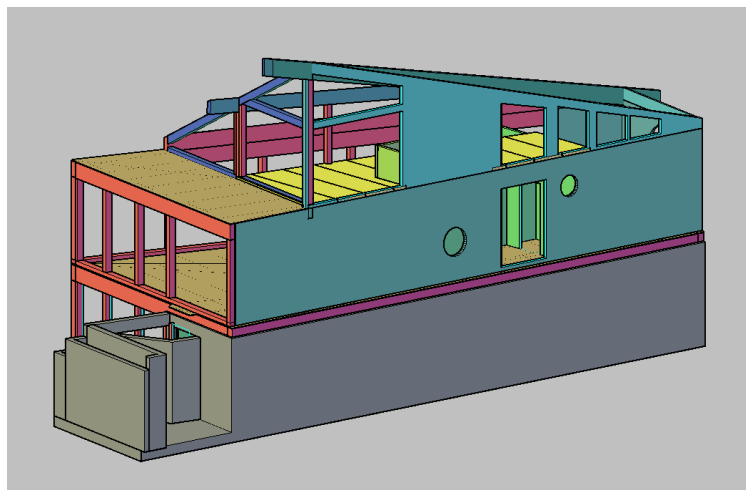
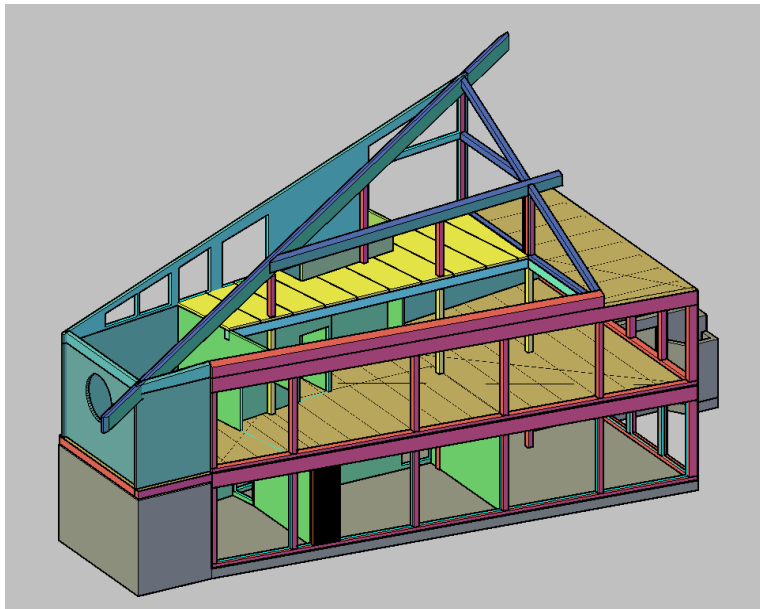
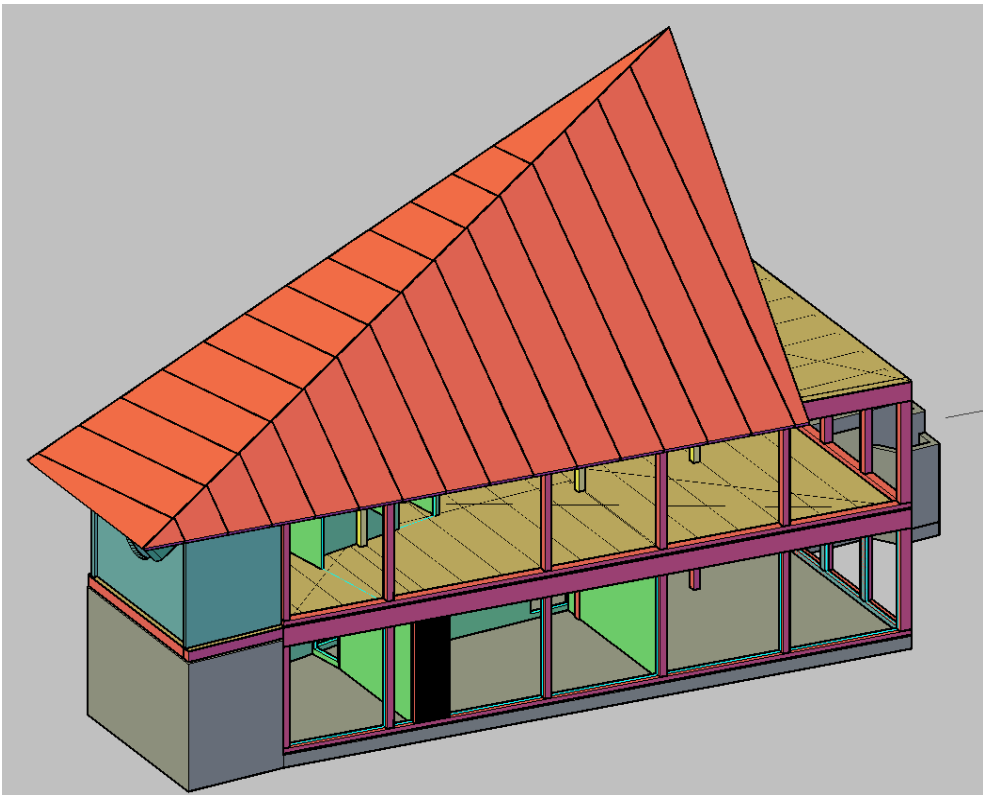
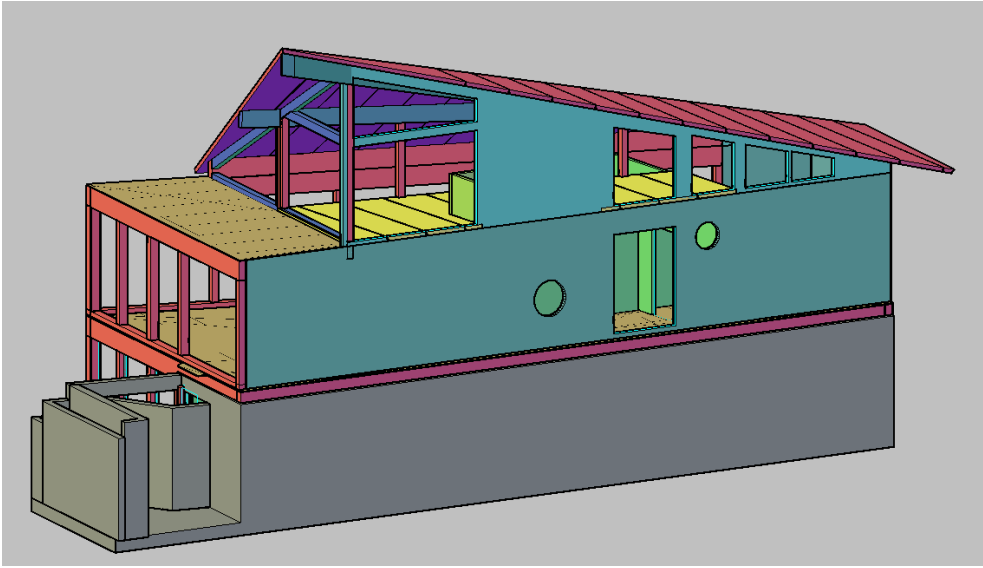

POS - HAUS Dr. Martin - Vevey (CH)

DG:

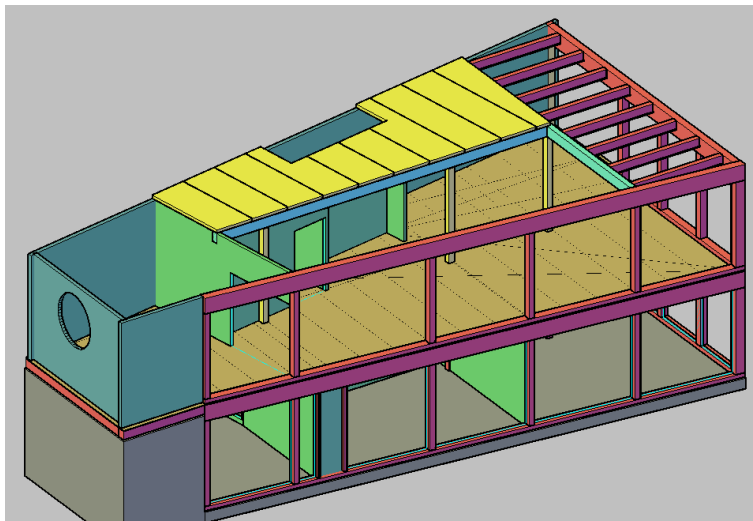
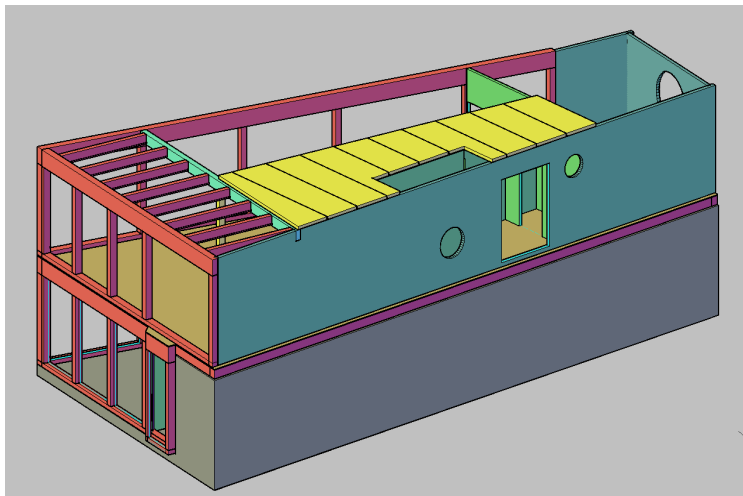
POS 100	DACHPLATTE RIKO	$d_{\min} = 10\text{cm}$	(L.max=3,9m!!!)	C24
POS 101	MITTELPFETTE	16/32cm	REI 30min	GL24h
	Anschluss auf POS 102 mit SIMPSON - EL 80 (12 SPAX $\Phi 6\text{mm}$)			
POS 102	FIRSTPFETTE	16/48cm	REI 30min	GL24h
POS 103	untere-PFETTE	10/18cm	REI 30min	GL24h
St-1	STUETZE	$\Phi 16\text{cm}$	REI 30min	GL24h
	OPTION:	16/16cm	GL24h	





OG:

POS 200A	DECKENPLATTE RIKO	$d_{\min} = 10\text{cm}$	(L.max=3,9m!!!)		C24
POS 200B	DECKENBALKEN	16/20/95cm	SI (-sichtbar)		C24
	Anschluss auf Unterzug mit SIMPSON - EL 40 (6 SPAX $\Phi 6\text{mm}$)				
POS 200C	UNTERZUG	16/28cm	REI 30min		GL24h
POS 200D	UNTERZUG	16/28cm	REI 30min		GL24h
POS 201	STURZE AW	10/18cm			C24
POS 202	STURZE AW	10/18cm			C24
POS 203	FENSTER STURZE	16/20cm	REI 30min	SI	GL24h
POS 203A	FENSTER STURZE	16/20cm	REI 30min	SI	GL24h
St-1 / St-2	STUETZE	$\Phi 16\text{cm}$	REI 30min		GL24h
	OPTION:	16/16cm	im AW		

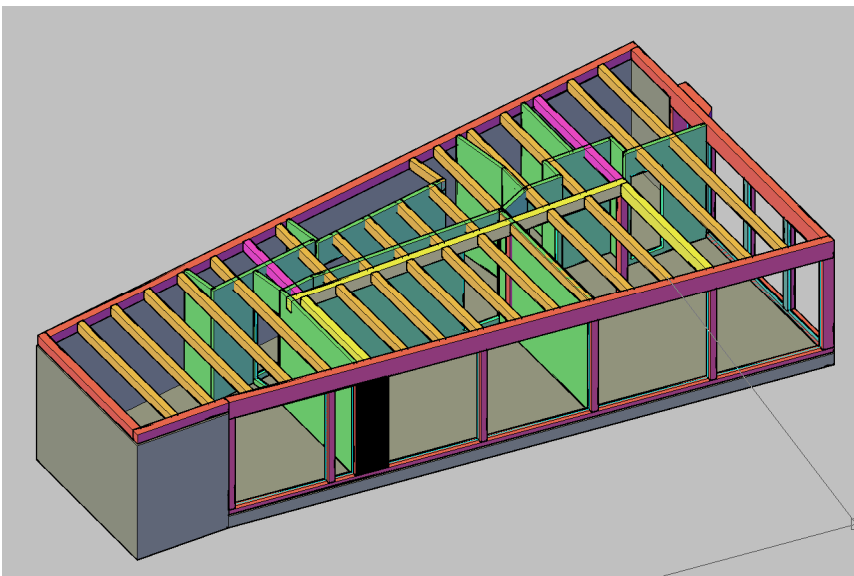
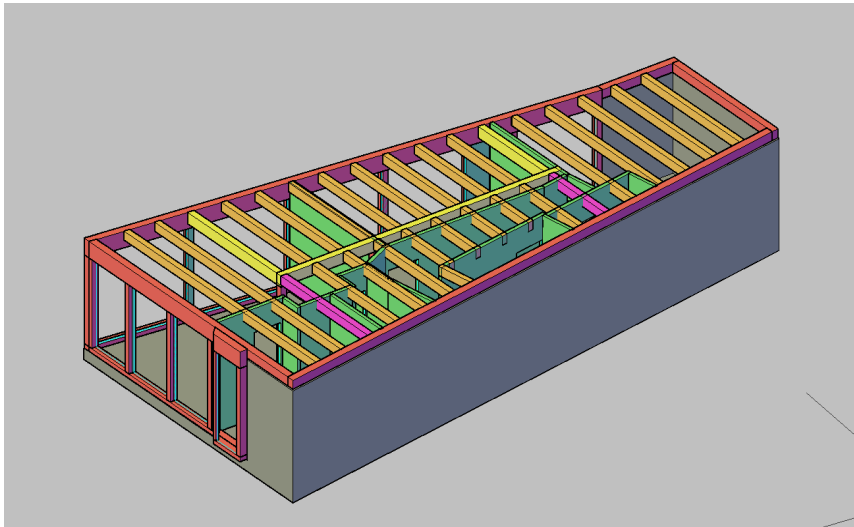


S-1

S-1

EG:

POS 300A , B, C	DECKENBALKEN	16/24/95cm	SI	C24	
	Anschluss auf Unterzug/St-B Wand mit SIMPSON -EL 40 (6 SPAX Φ6mm)				
POS 300D	UNTERZUG	22/28cm	REI 30min	GL24h	
POS 300E	DECKENBALKEN	16/24cm	REI 30min	C24	
POS 301	STURZE im IW	10/18cm	REI 30min	C24	
POS 302	STURZE im Decke (Treppenbereich)	16/20 oder 16/24cm	C24		
POS 303	FENSTER STURZE	16/20cm	REI 30min	SI	GL24h
POS 303A	FENSTER STURZE	16/20cm	REI 30min	SI	GL24h
St-3	STUETZE INNEN	Φ18cm	REI 30min	GL24h	



ANKERUNG:

1. Alle Aussteifung Element (Diaphragmen nach EC5 =gemeint sind Wand- oder Decke- Panelemente), sollten über Rand Anschluss mit Unterkonstruktion mit mind. (Nägel $\Phi_{\min} = 4\text{mm}$ / Abstand max. 25cm) oder wenn es um größere Holzträger geht, mit mind. (SPAX $\Phi 6\text{mm}$ / Abstand max. 40cm)
2. Ankerung-Wand pro Geschoss:
AKR 95 G Simpson 1Stk. auf e=1m
3. Ankerung-Stuetze im EG auf St-B BP:
AKR285 Simpson 2Stk. (in zwei orthogonale Richtungen!)
4. Stütze im Punkte B S-1 läuft vom OG ins DG bis zu der Pfette kontinuierlich!!!
5. Zwei von den außen Stützen, mit Bezeichnung S-1, laufen kontinuierlich von ober Kante Bodenplatte , durch zwei Geschosse, bis Dach!!!